

OBECNÍ ÚŘAD TIŠICE

Marie Podvalové 334, 277 15 Tišice-Chrást

Č.j. : 397/23

Vyřizuje : Veselý P.

V Tišicích dne 27.2.2023

ROZHODNUTÍ

Výrok

Obecní úřad v Tišicích, jako orgán ochrany přírody příslušný podle § 75 a § 76 odst. 1 písm. a) zákona č. 114/1992 Sb., o ochraně přírody a krajiny ve znění pozdějších předpisů, posoudil

žádost Povodí Labe, státní podnik, Víta Nejedlého 951/8, Slezské předměstí, 500 03 Hradec Králové

o vydání povolení k pokácení 15 ks jasanů o obvodu kmene od 79 do 220 cm, 23 vrbo-jednotlivých výhonů o obvodu kmene od 31 do 94 cm na pozemcích p.č. 435/28, 30, 31, 50 a 435/59 a keřů o velikosti plochy 60 m² na uvedených pozemcích v k.ú. Tišice, kterých je žadatel vlastníkem.

A. Podle § 8 odst. 1 zákona č. 114/1992 Sb., po vyhodnocení funkčního a estetického významu dřevin(y) Obecní úřad v Tišicích

p o v o l u j e

pokácení stromů uvedených ve výroku tohoto rozhodnutí.

Kácení bude povoleno při splnění následujících podmínek :

- 1) Pokácení provede žadatel na vlastní náklady a nebezpečí.
- 2) Pokácení bude provedeno tak, aby nedošlo k ohrožení nebo poškození sousedních objektů, ani zdraví osob.
- 3) Platnost tohoto rozhodnutí končí 31.3.2024
- 4) Pokácení nesmí být provedeno, dokud toto rozhodnutí nenabude právní moci (§ 73 zák.č. 500/2004 Sb. o správním řízení).

O d ů v o d n ě n í :

Uvedené stromy jsou ve špatném zdravotním stavu, mají narušenou stabilitu a hrozí reálné nebezpečí ohrožení osob pohybujících se v dané lokalitě. Proto bylo rozhodnuto, jak je výše uvedeno.

P o u č e n í o o d v o l á n í :

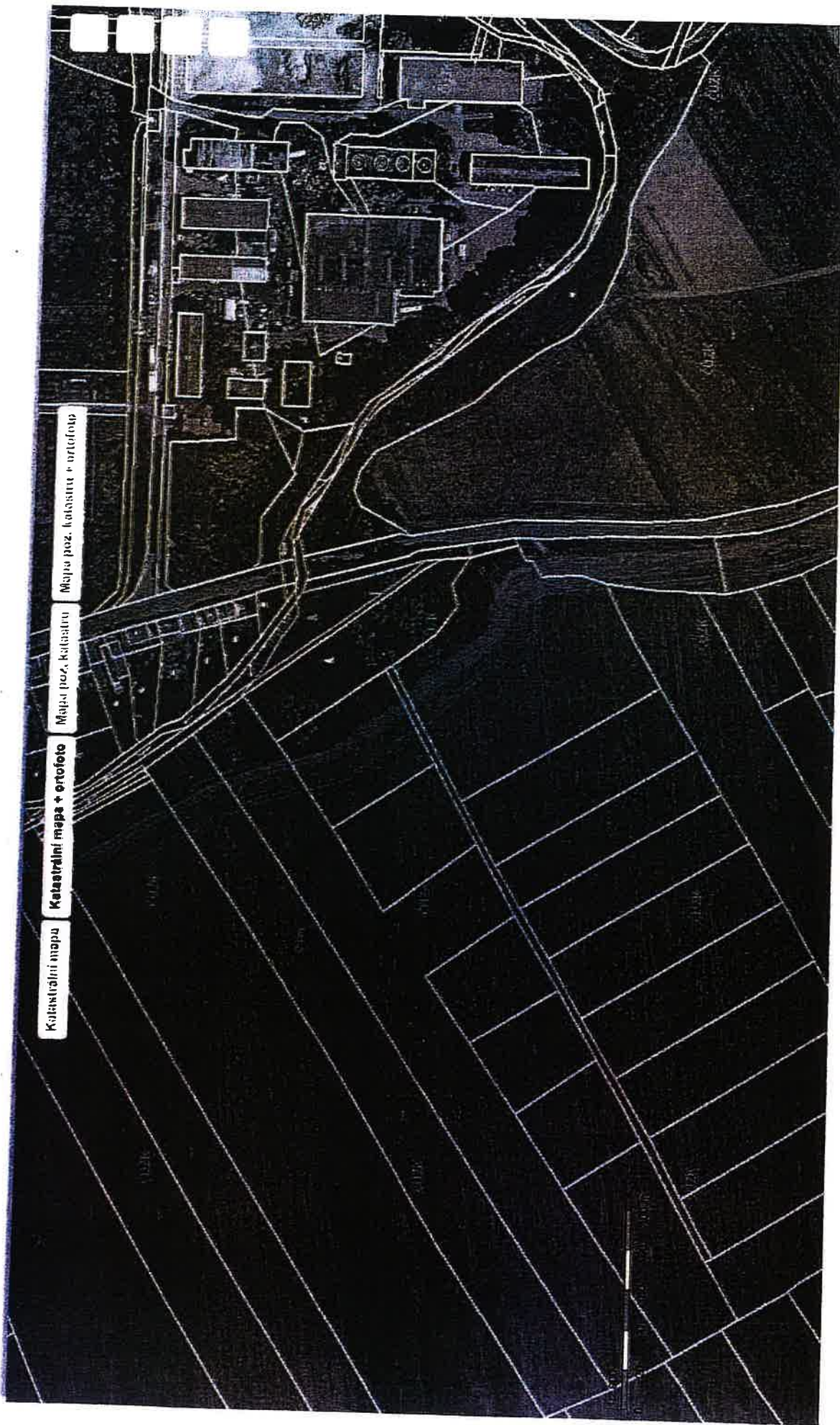
Proti tomuto rozhodnutí se lze podle § 81 zák.č. 500/2004 Sb. o správním řízení, odvolat do 15 dnů ode dne jeho doručení ke Krajskému úřadu Středočeského kraje, Praha 5, Zborovská 11, podáním učiněným u Obecního úřadu v Tišicích.

Za OÚ : Jana Syrová
starosta obce

JS



Číslo: 101 do KN



Soubližíme s pozemkovým úřadem p.č. 88 v k.ú. Tíšice pro dotazování
deponii vyčištěné dřevní hmoty
v Tíšicích dne 27.2.2023

Obec katastrální mapy a mapy pozemkového katastru se zobrazují od měřítka 1:5000. Poslední informace k podkladní mapě a aktualizaci jejího obsahu naleznete v Tíšicích dne 27.2.2023

